

## DZĪVOJAMAI MĀJAI VALDEĶU IELĀ 51, RĪGĀ, FUNKCIONĀLI NEPIECIEŠAMĀ ZEMESGABALA PLATĪBAS UN ROBEŽU PLĀNS

### APZĪMĒJUMI:

01001072220 Uzmērītas zemes vienības robežas, kadastra apzīmējums

— Ielas sarkanā līnija

01001070446001 Ēkas kadastra apzīmējums

51 11 stāvu dzīvojamā māja Valdeķu ielā 51, Rīgā, kadastra apzīmējums 01001070446001, reģistrēta nekustamā īpašuma ar kadastra numuru 01006070144 sastāvā, kas ierakstīts Rīgas pilsētas zemesgrāmatas nodalījumā Nr.100000200041. Dzīvojamā mājā ir 80 dzīvokļu īpašumi.

— Piebraucamais ceļš, asfaltēts laukums

— Teritorija, kas var kalpot par pamatu ceļa servitūta tiesību nodibināšanai

— Dzīvojamai mājai Valdeķu ielā 51, Rīgā, funkcionāli nepieciešamā zemesgabala robežas. Platība ~ 4434 kv.m. Apbūves intensitāte 196% (atļautais līdz 160%), Brīvās zaļās teritorijas rādītājs 46% (atļautais minimums 40%).

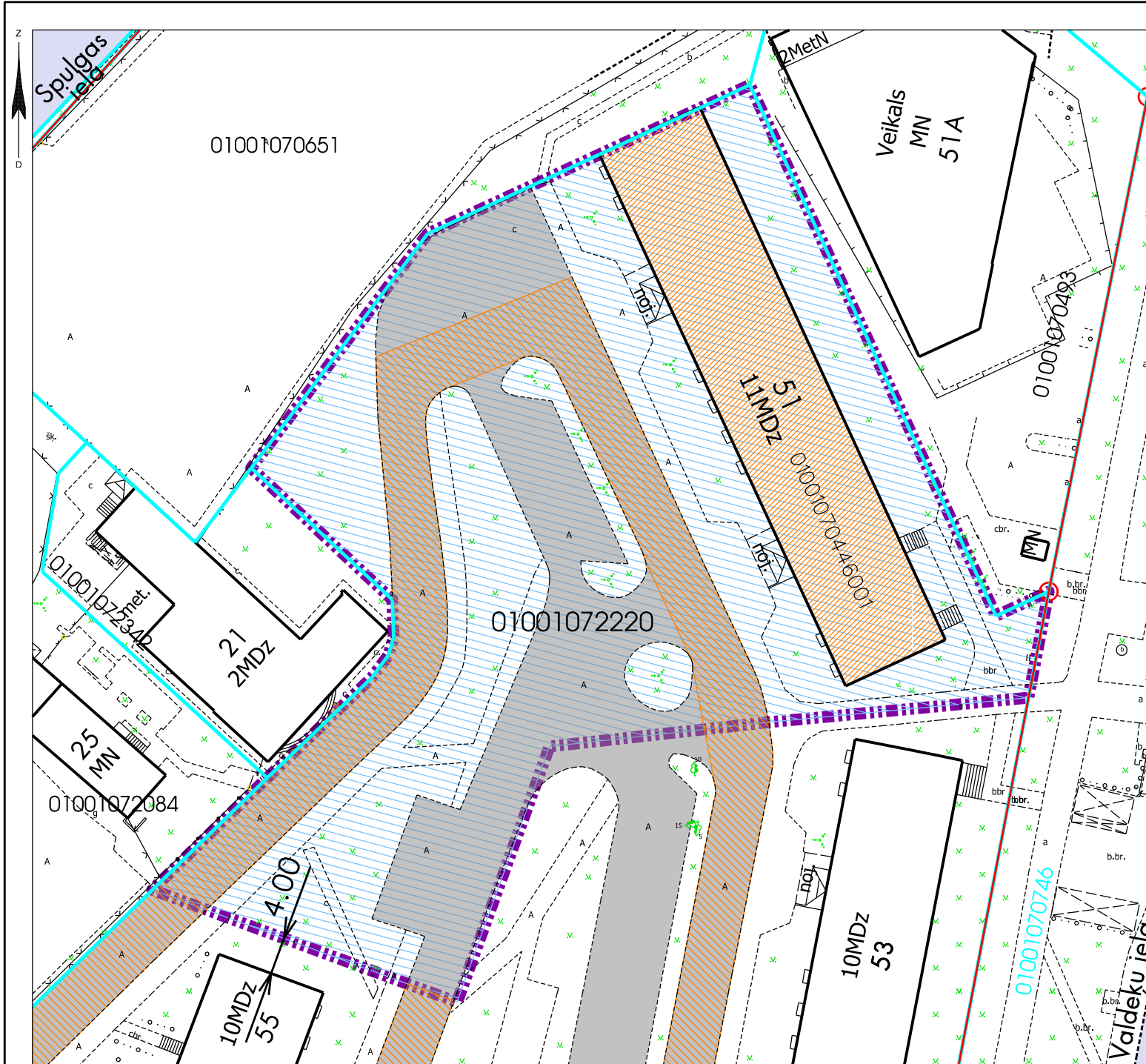
### Funkcionāli nepieciešamo zemesgabalu veido:

A Zemes vienības ar kadastra apzīmējumu 01001072220 daļa, ~ 4434 kv.m platībā, par kuras izmantošanas nosacījumiem dzīvojamās mājas Valdeķu ielā 51, Rīgā, privatizēto objektu īpašniekiem jāvienojas ar zemes vienības īpašnieku. Zemes vienība reģistrēta nekustamā īpašuma ar kadastra numuru 01001072220 sastāvā, kas ierakstīts Rīgas pilsētas zemesgrāmatas nodalījumā Nr.100000116196.

### Plāna sagatavošanā izmantoti:

1. Nekustamā īpašuma valsts kadastra informācijas sistēmas dati (autors: ©Valsts zemes dienests, 2023);
2. Pašvaldības augstas detalizācijas topogrāfiskās informācijas datubāzes dati mērogā 1:500 (autors: ©Rīgas valstspilsētas pašvaldība);
3. Topogrāfiskie plāni mērogā 1:2000 (autors: ©Latvijas Ģeotelpiskās informācijas aģentūra, 2000-2015);
4. Ortofoto kartes mērogā 1:10000 (autors: ©Latvijas Ģeotelpiskās informācijas aģentūra, 2016 un 2020);
5. Rīgas pilsētas ielu sarkanās līnijas (autors: ©Rīgas valstspilsētas pašvaldība, 2023);
6. Rīgas pilsētas ielas un adreses (autors: ©Rīgas valstspilsētas pašvaldība, 2023);
7. Rīgas teritorijas plānojums (autors: ©Rīgas valstspilsētas pašvaldība).

Latvijas koordinātu sistēma LKS-92 TM



### PIEZĪMES:

1. Atbilstoši Rīgas teritorijas plānojuma grafiskai daļai un teritorijas izmantošanas un apbūves noteikumiem, funkcionāli nepieciešamais zemesgabals atrodas - Daudzstāvu dzīvojamās apbūves teritorijā (DzD1):
  - Apbūves augstums līdz 6 stāviem;
  - Apbūves intensitāte līdz 160%;
  - Minimālais brīvās zaļās teritorijas rādītājs - 40%.
2. Funkcionāli nepieciešamā zemes gabala apgrūtinājumi un to platības var tikt precizētas veicot instrumentālo uzmērīšanu dabā.
3. Atbilstoši Ministru kabineta 30.04.2013. noteikumu Nr.240 "Vispārīgie teritorijas plānošanas, izmantošanas un apbūves noteikumi":
  - 12. punktam - ja nepieciešams sadalīt kopīpašumā esošu un līdz šo noteikumu spēkā stāšanās dienai jau likumīgi apbūvētu zemes vienību vai tādu zemes vienību, kur būvei un zemei ir dažādi īpašnieki, jauno zemes vienību platība drīkst būt mazāka par teritorijas plānojumā noteikto minimālo platību;
  - 12.1 punktam - veicot zemes vienības sadalīšanu šo noteikumu 12.punktā minētajos gadījumos, zemes vienībai ar esošu apbūvi platību nosaka atbilstoši funkcionālajai nepieciešamībai, iekļaujot teritoriju, kurā atrodas atdalāmā būve vai tās daļa un tās uzturēšanai, apsaimniekošanai un funkcionēšanai nepieciešamie infrastruktūras, labiekārtojuma un inženiertīklu elementi.
4. Atbilstoši TIAN 7.1.apakšpunktam neatbilstošā zemes vienībā var turpināt likumīgi uzsākto izmantošanu, ja zemes vienībā atrodas likumīgi uzbūvētas būves.

